

自動操作バルブ

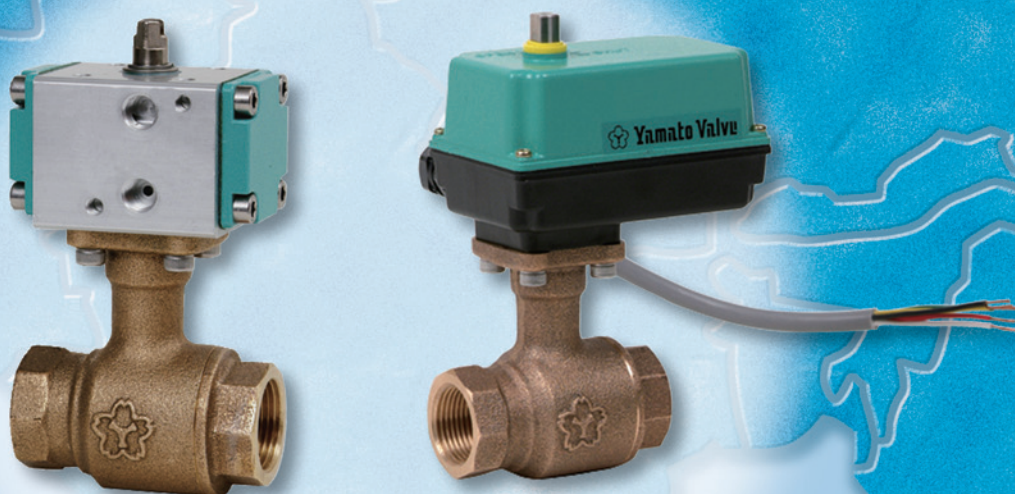
製品案内

PRODUCT GUIDE

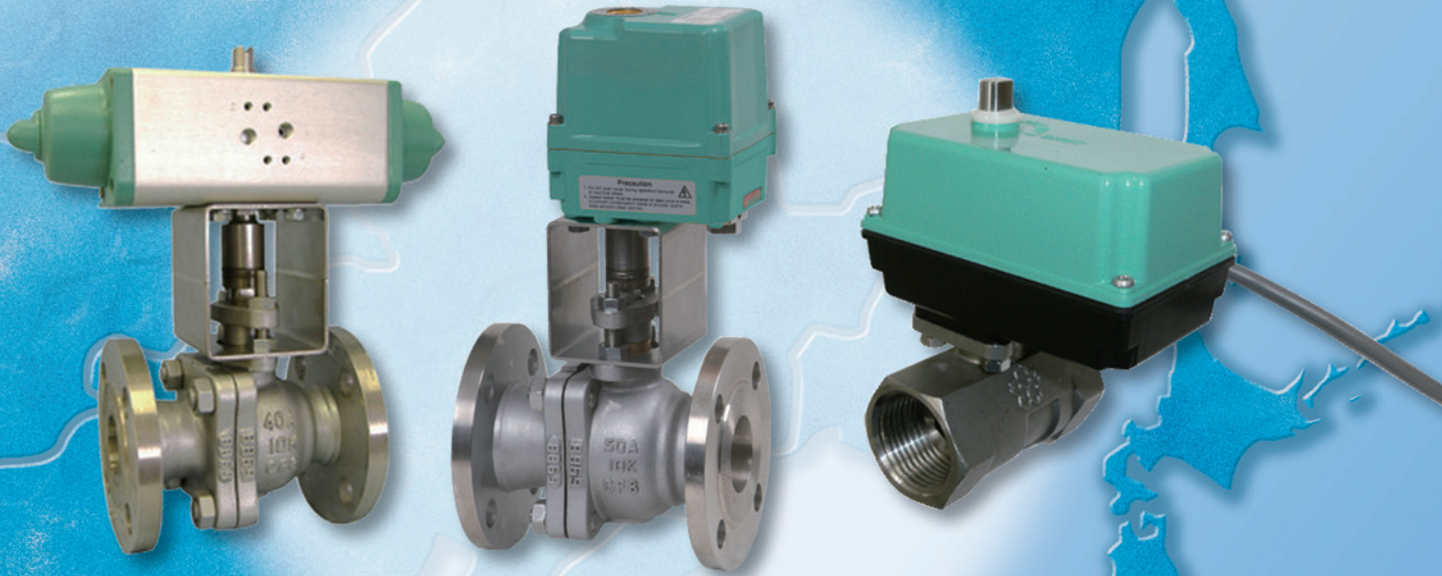


建築設備から プラント施設まで

オプション対応から特殊仕様まで
様々なニーズに対応いたします。



青銅シリーズ



ステンレスシリーズ



バタフライバルブシリーズ

CONTENTS

電動操作バルブ

4～8

電動アクチュエータ (DES型・DEC型・DEH型)……………4～6

電動操作ボールバルブ

・青銅二方ボール弁 ……………7

・ステンレス二方ボール弁 ……………7

・青銅三方ボール弁 ……………7

電動操作バタフライバルブ

・アルミ合金バタフライ弁 ……………8

・ダクタイル鋳鉄バタフライ弁……………8

空気圧操作バルブ

9～12

空気圧アクチュエータ ……………9

空気圧操作ボールバルブ

・青銅二方ボール弁 ……………10

・ステンレス二方ボール弁 ……………10

・青銅三方ボール弁 ……………10

空気圧操作バタフライバルブ

・アルミ合金バタフライ弁……………11

・ダクタイル鋳鉄バタフライ弁 ……………11

オプション製作事例 ……………12

自動操作バルブ一覧

13～14

一覧表・形式記号例 ……………13

品目番号体系 ……………14

電動操作バルブ

■ ボール弁用電動アクチュエータ

■ 特徴

- ・小型・高出力・低騒音
- ・減速部は信頼性と耐久性を両立した平歯車を採用。
- ・外部ボルト類は全てステンレスを採用。
- ・弁との接続にはISOフランジを採用 (ISO5211/1 準拠)。

形式		DES				DEC		
電源電圧 (単相)		AC24V	AC100V	AC200V	DC24V	AC24V	AC100V	AC200V
定格電流 (A)	AC (50/60Hz)	0.18 / 0.2	0.06 / 0.07	0.05 / 0.06	—	0.5 / 0.55	0.18 / 0.2	0.12 / 0.13
	DC	—			0.1	—		
起動電流 (A)	AC (50/60Hz)	0.6 / 0.8	0.2 / 0.25	0.15 / 0.18	—	1.7 / 1.8	0.5 / 0.6	0.35 / 0.4
	DC	—			0.55	—		
開閉時間	AC (50/60Hz)	24.7秒 / 20秒			—	90 / 75秒		
	DC	—			4秒	—		
定格出力トルク (N・m)		6				30		
使用周囲温度		-10~+50℃				-10~+50℃		
保護構造		IP54				IP55		
絶縁等級		E種絶縁				E種絶縁		
配線接続		VCTF0.3×5C (長さ30cm) 付属				2×PF1/2"		

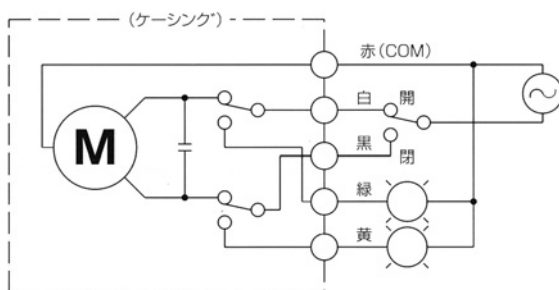
DES型



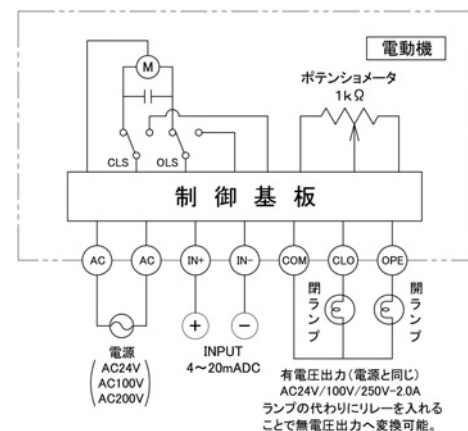
DEC型



DES型回路図



DEC型回路図



ボール弁・バタフライ弁用電動アクチュエータ DEH型

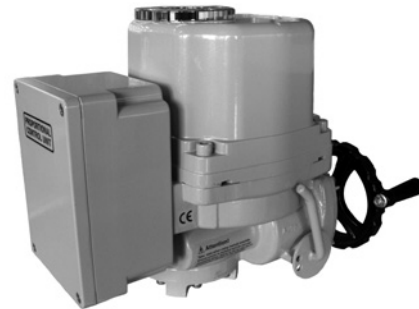
特徴

- ・小型・高出力、減速部は信頼性と耐久性を両立した平歯車を使用。
- ・ハンドル常設タイプは自動復帰式（電源投入で手動→自動に切り換わる）。
- ・外部ボルト類は全てステンレス採用。
- ・スペースヒーター内蔵（全機種）、トルクスイッチ標準搭載（DEH020型以上）。
- ・弁との接続にはISOフランジを採用（ISO5211/1準拠）。
- ・ポテンシオメータ付き、比例制御、といった各種オプションに対応。

形式	DEH006	DEH010	DEH020	DEH030	DEH050	DEH060
電源電圧	AC100V(50/60Hz)	○	○	○	○	○
	AC200V(50/60Hz)	○	○	○	○	○
	DC24V	○	○	○	○	—
定格電流 (A)	AC100V(50/60Hz)	0.39/0.43	0.97/0.95	1.55/1.95	1.41/1.92	3.04/4.04
	AC200V(50/60Hz)	0.22/0.23	0.52/0.49	0.72/0.86	0.85/1.03	1.29/1.47
	DC	0.4	0.81	3.0	3.03	—
起動電流 (A)	AC100V(50/60Hz)	1.17/1.29	2.91/2.85	4.65/5.85	4.23/5.76	9.12/12.12
	AC200V(50/60Hz)	0.66/0.69	1.56/1.47	2.16/2.58	2.55/3.09	3.87/4.41
	DC	1.2	2.43	9.0	9.09	—
開閉時間	AC(50/60Hz)	14秒/12秒	20秒/17秒	25秒/21秒	31秒/26秒	31秒/26秒
	DC	10秒	10秒	14秒	19秒	—
定格出力トルク (N・m)	58.8	98	196	294	490	588
消費電力 (W)	6	15	40		90	
ハンドル回転数 (回)	8	10	11	13.5	13.5	
使用周囲温度	-20~+70℃					
保護構造	IP67					
絶縁等級	E種絶縁					
手動操作機構	下部プラグ	レバー付きハンドル				
無電圧予備リミットスイッチ				開側・閉側各1個		
トルクスイッチ	無し			有り		
配線接続口	2×PF1/2"					

DEH (ON-OFF)

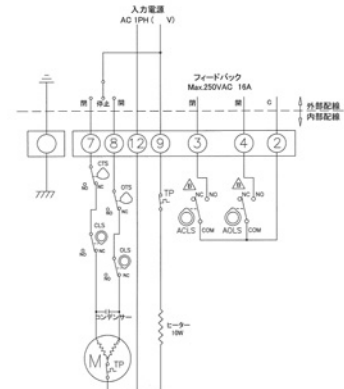
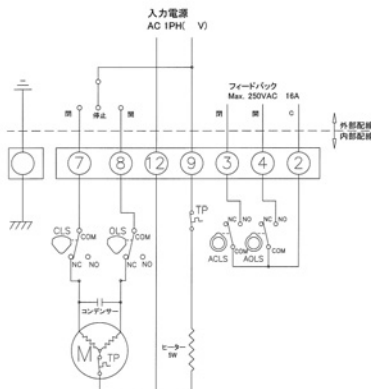
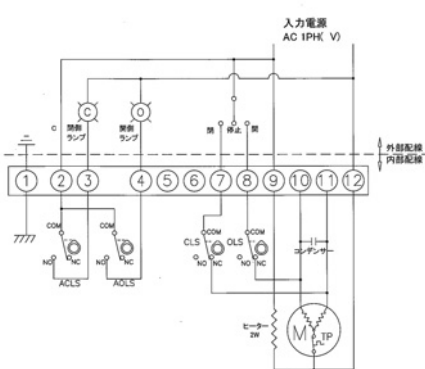
DEH (比例制御)



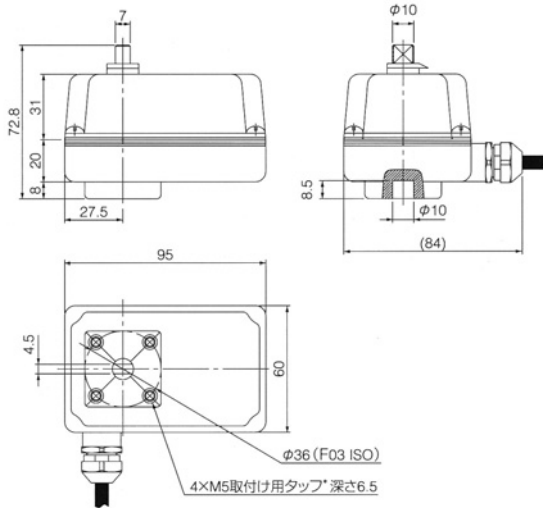
DEH006回路図

DEH010回路図

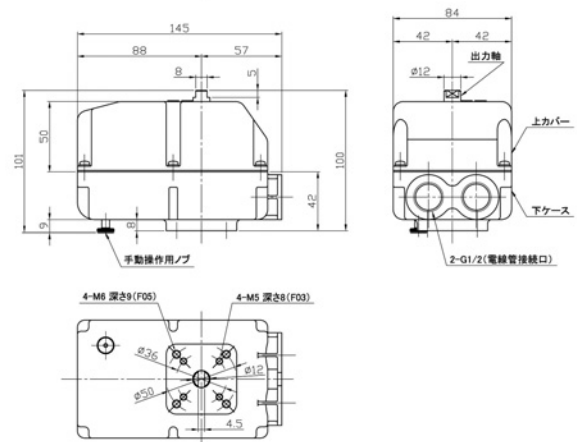
DEH020~060回路図



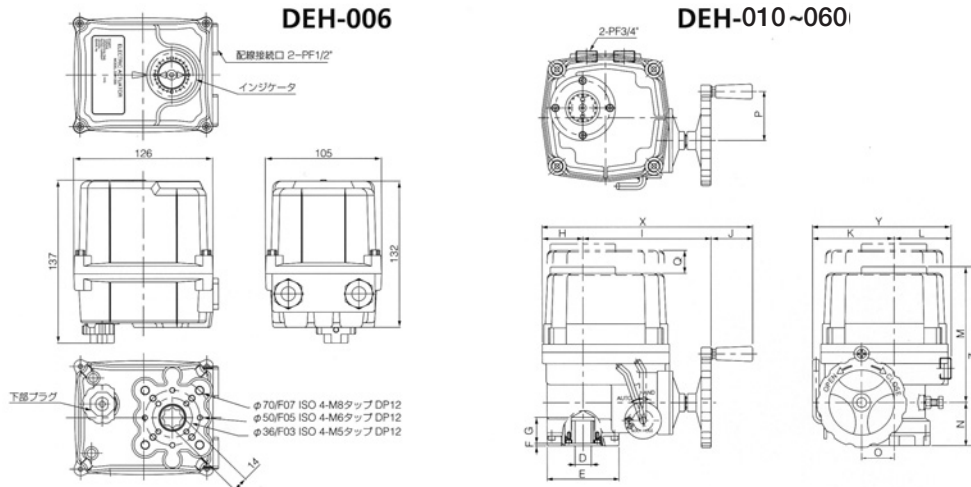
DES外形図



DEC外形図



DEH外形図



型式	D	E	F	G	H	I	J	K	L	M	N	O	P	Q	X	Y	Z
DEH-010	20	88	3	32	50	157	51	100	70	182	53	40	60	120	258	170	235
DEH-020	22	125	3	42	73	200	65	142	87	200	68	54	78	160	338	229	268
DEH-030	35	148	3	49	82	221	65	160	99	235	69	65	78	180	368	259	304
DEH-050	35	148	3	49	82	221	65	160	99	235	69	65	78	180	368	259	304
DEH-060	35	148	3	49	82	221	65	160	99	235	69	65	78	180	368	259	304

■電動式アクチュエータ取り扱い上の注意事項

- 警告:** この表示の欄は「死亡または、重傷を負う可能性が想定される」内容です。
- ① 配線前に使用電源と銘板の電圧を確認してください。異電圧の場合、アクチュエータが焼損する恐れがあります。
 - ② 必ずアース端子への配線をしてください。感電の恐れがあります (DEH型)。
 - ③ 配線ケーブルの接続部は雨水等の進入を防止するため、必ず封止措置を行ってください。故障や焼損の原因になります。
 - ④ 手動操作は、アクチュエータ電源を切った状態で行ってください。アクチュエータ電源が入った状態で手動操作を行うと、手動ハンドルが突然回ることがあります。
 - ⑤ 電動式アクチュエータを比例制御で使用する場合、PID設定の調整などにより、適正な制御状態としハンチングの発生がないようにしてください。バルブや操作機の摺動部分及び接続部が摩耗し、著しく寿命が短くなります。
 - ⑥ ケースのカバーを再度取り付ける際は充分締付けてください。
 - ⑦ ポテンションメータ開度出力を使い、中間程度でアクチュエータの開閉方向を切り換えるような場合は、動作反転時に0.5秒間の停止時間をとってください。反転時にモータから発生するサージ電流により切り換え用のリレー接点が破損する場合があります。また、減速部品や選定機種の変更が必要な場合がありますので、ご発注時に必ず、当社営業担当にお問い合わせください。
 - ⑧ 2台以上のアクチュエータを1つの切り換え接点で開閉させると、廻り込み回路ができ誤作動の原因となります。1台ずつ切り換え接点 (又は、スイッチ) を設けて下さい。DES型の場合は、リレー内蔵型 (オプション) をご使用いただいても結構です。
 - ⑨ バルブの選定を行う前に必ずバルブとアクチュエータの技術資料を充分確認し、安全のためアクチュエータのトルクに50%程度の余裕を残してください。
 - ⑩ 手動でアクチュエータを操作される場合は、ゆっくりと回してください。また、開度を確認し回し過ぎないようにしてください。
 - ⑪ 接続用のケーブルを持って、運搬しないでください (DES型)。
 - ⑫ アクチュエータを動作する前に、この取扱説明書をよく読み、適切な使用環境でご使用ください。温度、湿度、振動及び電圧低下等を確認してください。
- 注意:** この表示の欄は「軽い、若しくは中程度の傷を負う危険が想定される場合、又は物的損傷・損壊の発生が想定される」内容です。
- ① アクチュエータは、出荷時に調整してありますが、設定変更調整が必要な場合は、取扱説明書に従い正しく行ってください。誤作動や故障の原因になります。
 - ② 配線は、必ず回路図に従い正しく配線してください。また、配線後必ず接続を確認してから電源を入れてください。
 - ③ アクチュエータに直接腐食性の液体がかかることが予想される場合には、防護カバー (オプション) 等を取り付け、アクチュエータを保護してください。アクチュエータのシール部分が腐食し、防水性能が低下します。

電動操作ボールバルブ



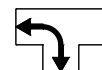
品 種	E-BLESシリーズ 電動式					E-BLETシリーズ 電動式				E-EB9Cシリーズ 電動式 (比例制御)					
ク ラ ス	10K					10K				10K					
外 観 形 状															
本 体	CAC406					CAC406				CAC406					
弁 体	SUS304					SUS304				C3604BD メッキ					
シ ー ト	テフロン					テフロン				テフロン					
製 品 名	E-BLES					E-BLET				E-EB9C					
製 品 記 号	13-B010BE-AS2-BLES					13-B010BE-AS2-BLET				13-B010BE-AS5-EB9C					
呼 び 径	L	H	A	駆動部		L	H	A	駆動部		L	H	A	駆動部	
1/2 ^B	15 ^A	63.0	123.8	95	DES	—	—	—	—		60	127	118	FM-1	
3/4	20	72.4	128.8	95	DES	68	125.8	95	DES		65	129.5	118	FM-1	
1	25	83.9	132.8	95	DES	81.5	129.6	95	DES		77	134	118	FM-1	
1 1/4	32	98.3	207.0	130	DEH-006	—	—	—	—		—	—	—	—	
1 1/2	40	111.4	213.5	130	DEH-006	102	210	130	DEH006		—	—	—	—	
2	50	132.0	221.5	130	DEH-006	—	—	—	—		—	—	—	—	
最高許容圧力	1.0MPa					1.0MPa				1.0MPa					
使用温度範囲	0℃~80℃					0℃~80℃				0℃~80℃					
●印…備考	●フルボア					●スタンダードボア				●Vプレート					

品 種	E-SUSRシリーズ 電動式				
ク ラ ス	10K				
外 観 形 状					
本 体	SCS14A				
弁 体	SCS14A				
シ ー ト	強化PTFF				
製 品 名	E-SUSR				
製 品 記 号	13-S010BE-AS3-SUSR				
呼 び 径	L	H	A	駆動部	
3/8 ^B	10 ^A	44	98	95	DES
1/2	15	56	100	95	DES
3/4	20	59	102	95	DES
1	25	71	105	95	DES
—	—	—	—	—	—
—	—	—	—	—	—
—	—	—	—	—	—
最高許容圧力	1.0MPa				
使用温度範囲	0℃~80℃				
●印…備考	●レデューストボア				

品 種	E-SUSFシリーズ 電動式				
ク ラ ス	10K				
外 観 形 状					
本 体	SCS13A				
弁 体	SCS13A				
シ ー ト	強化PTFE				
製 品 名	E-SUSF				
製 品 記 号	13-S010BE-AF3-SUSF				
呼 び 径	L	H	A	駆動部	
2 ^B	50 ^A	178	262	130	DEH006
2 1/2	65	190	280	130	DEH006
3	80	203	423	258	DEH010
4	100	229	484	338	DEH020
5	125	356	543	368	DEH030
6	150	394	562	368	DEH050
8	200	457	629	368	DEH060
最高許容圧力	1.0MPa				
使用温度範囲	0℃~80℃				
●印…備考	●フルボア				

三方ボールバルブの切換え

■弁の流れ方向 (電動機側から見た状態)
・7番と12番に印加 (ポジションA)



・8番と12番に印加 (ポジションB)





電動操作バタフライバルブ

品 種	E-2BZBシリーズ(結露対策品) 電動式				E-2BHBシリーズ(結露対策品) 電動式				E-2BQBシリーズ 電動式				
ク ラ ス	5k・10K				5k・10K				16K				
外 観 形 状													
本 体	ADC12				FCD450-10				FCD450-10				
弁 体	SCS14				SCS14				SCS14				
シ ー ト	EPDM				NBR/EPDM				NBR/EPDM				
製 品 名	E-2BZB				E-2BHB				E-2BQB				
製 品 記 号	13-A010VE-AW2-2BZB				13-D010VE-AW1(2)-2BHB				13-D016VE-AW1(2)-2BQB				
呼 び 径	L	H	A	駆動部	L	H	A	駆動部	L	H	A	駆動部	
2 ^ø	50 ^A	43	270	130	DEH-006	43	270	130	DEH-006	43	270	130	DEH-006
2½	65	46	283	130	DEH-006	46	283	130	DEH-006	46	283	130	DEH-006
3	80	46	288	130	DEH-006	46	288	130	DEH-006	46	288	130	DEH-006
4	100	52	299	130	DEH-006	52	299	130	DEH-006	52	402	258	DEH-010
5	125	56	426	258	DEH-010	56	459	338	DEH-020	56	459	338	DEH-020
6	150	56	470	338	DEH-020	56	470	338	DEH-020	56	470	338	DEH-020
8	200	60	517	368	DEH-030	60	517	368	DEH-030	60	531	368	DEH-050
10	250	68	584	368	DEH-050	68	584	368	DEH-050	—	—	—	—
12	300	78	616	368	DEH-060	78	616	368	DEH-060	—	—	—	—
最高許容圧力	1.0MP a				1.0MP a				1.6MP a				
使用温度範囲	-10℃~100℃				NBRシートリング：0℃~60℃ EPDMシートリング：0℃~100℃				NBRシートリング：0℃~60℃ EPDMシートリング：0℃~100℃				
●印…備考													

品 種	E-2BTBシリーズ 電動式				
ク ラ ス	20K				
外 観 形 状					
本 体	FCD450-10				
弁 体	SCS14				
シ ー ト	NBR/EPDM				
製 品 名	E-2BTB				
製 品 記 号	13-D020VE-AW1(2)-2BTB				
呼 び 径	L	H	A	駆動部	
2 ^ø	50 ^A	43	270	130	DEH-006
2½	65	46	283	130	DEH-006
3	80	46	288	130	DEH-006
4	100	52	402	258	DEH-010
5	125	56	459	338	DEH-020
6	150	56	470	338	DEH-020
8	200	60	531	368	DEH-050
10	250	—	—	—	—
12	300	—	—	—	—
最高許容圧力	2.0MP a				
使用温度範囲	NBRシートリング：0℃~60℃ EPDMシートリング：0℃~100℃				
●印…備考					

空気圧操作バルブ

■ 空気圧アクチュエータ DPD型 / DPS型

ダブルピストン、ダブルスプリングによるコンパクト設計

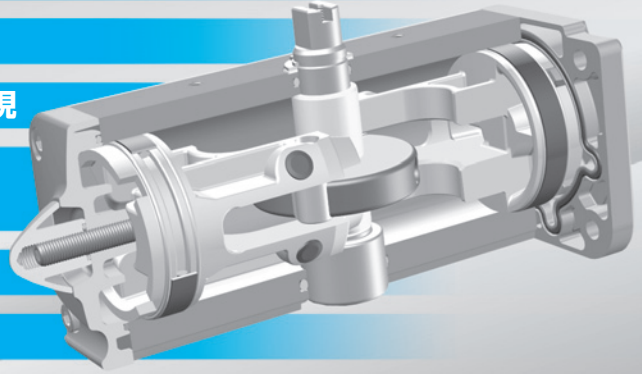
機能的でシンプルなデザイン

Oリングバックアップ構造で高耐久性を実現

付属品の取り付け部は
国際規格 (NAMUR) 適合

多彩なオプションでニーズに対応

広いアジャスト範囲で調整が容易

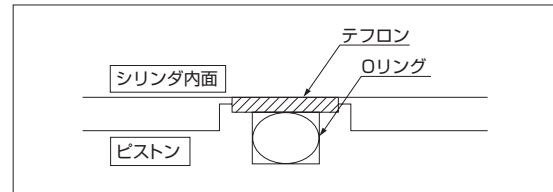


アクチュエータ仕様

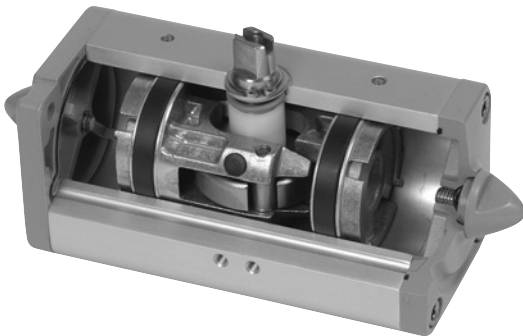
シリーズ出力	複作動	6~1371.4N・m
	単作動	7.5~480N・m
供給圧		0.4~0.7MPa
耐圧		1.0MPa
使用環境		-10~80℃
調整範囲		90° ±5°

固着防止構造

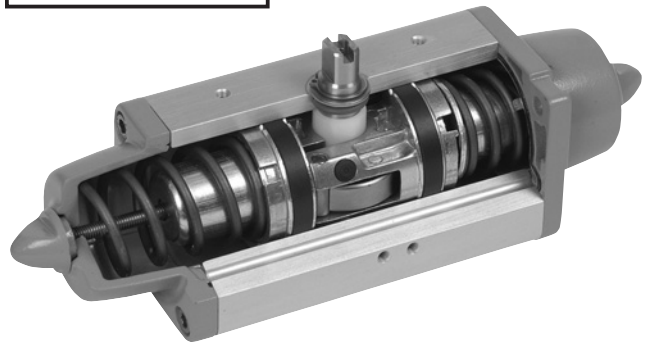
Oリングがシリンダ内面に接する事なく、Oリングによるシリンダの固着を防止



複作動型DPD



単作動型DPS



■ オプション例

- ・スピードコントローラ
- ・自由開度 (開度調整)
- ・電磁弁
- ・フィルタ付き減圧弁
- ・電-空ポジションナ 他

各種オプションを取り付けいたします。
詳しくは、お問い合わせください。





空気圧操作ボールバルブ

品 種	P-BLESシリーズ 複作動シリンダ式					P-BLESシリーズ 単作動シリンダ式				
ク ラ ス	10K					10K				
外 観 形 状										
ボ デ ィ	CAC406					CAC406				
ボ ー ル	SUS304					SUS304				
シ ー ト	テフロン					テフロン				
製 品 名	P-BLES					P-BLES				
製 品 記 号	12-B010BD-AS2-BLES					12-B010BS-AS2-BLES				
呼 び 径	L	H	A	駆動部		L	H	A	駆動部	
3/8"	15 ^A	63.0	125.2	70	DPD008	63.0	146.7	233.3	DPS015	
1/4"	20	72.4	131.5	70	DPD008	72.4	153.0	233.3	DPS015	
1"	25	83.9	139.0	70	DPD008	83.9	160.5	233.3	DPS015	
1 1/4"	32	98.3	174.0	159	DPD015	98.3	192.2	259.0	DPS030	
1 1/2"	40	111.4	217.8	174	DPD030	111.4	221.3	303.7	DPS053	
2"	50	132.0	234.2	174	DPD030	132.0	237.3	303.7	DPS053	
最高許容圧力	1.0MPa									
使用温度範囲	0℃~80℃									
●印…備考	●フルボア									

品 種	P-SUSRシリーズ 複作動シリンダ式				
ク ラ ス	10K				
外 観 形 状					
ボ デ ィ	SCS14A				
ボ ー ル	SCS14A				
シ ー ト	強化テフロン				
製 品 名	P-SUSR				
製 品 記 号	12-S010BD-AS3-SUSR				
呼 び 径	L	H	A	駆動部	
3/8"	10 ^A	44	83.2	70	DPD008
1/2"	15	56	84.7	70	DPD008
3/4"	20	59	86.7	70	DPD008
1"	25	71	89.7	70	DPD008
—	—	—	—	—	—
—	—	—	—	—	—
最高許容圧力	1.0MPa				
使用温度範囲	0℃~80℃				
●印…備考	●レデューストポア				

品 種	P-SUSRシリーズ 単作動シリンダ式				
ク ラ ス	10K				
外 観 形 状					
	※写真はスピードコントローラー付				
本 体	SCS14A				
弁 体	SCS14A				
シ ー ト	強化テフロン				
製 品 名	P-SUSR				
製 品 記 号	12-S010BS-AS3-SUSR				
呼 び 径	L	H	A	駆動部	
3/8"	10 ^A	44	105	233	DPS015
1/2"	15	56	106	233	DPS015
3/4"	20	59	108	233	DPS015
1"	25	71	111	233	DPS015
—	—	—	—	—	—
—	—	—	—	—	—
—	—	—	—	—	—
最高許容圧力	1.0MPa				
使用温度範囲	0℃~80℃				
●印…備考	●レデューストポア				

品 種	P-SUSFシリーズ 複作動シリンダ式					P-SUSFシリーズ 単作動シリンダ式				
ク ラ ス	10K					10K				
外 観 形 状										
	※写真は電磁弁、リミットスイッチ付									
本 体	SCS13A					SCS13A				
弁 体	SCS13A					SCS13A				
シ ー ト	強化テフロン					強化テフロン				
製 品 名	P-SUSF					P-SUSF				
製 品 記 号	12-S010BD-AF3-SUSF					12-S010BS-AF3-SUSF				
呼 び 径	L	H	A	駆動部		L	H	A	駆動部	
2 ^B	50 ^A	178	220	198	DPD060	178	267	394	DPS090	
2 1/2"	65	190	251	237	DPD106	190	288	410	DPS120	
3"	80	203	326	290	DPD180	203	336	467	DPS180	
4"	100	229	257	314	DPD240	229	381	521	DPS240	
5"	125	356	418	388	DPD480	356	451	648	DPS480	
6"	150	394	436	388	DPD480	394	470	648	DPS480	
8"	200	457	537	479	DPD960	457	577	828	DPS960	
最高許容圧力	1.0MPa									
使用温度範囲	0℃~80℃									
●印…備考	●フルボア					●フルボア				



空気圧操作バタフライバルブ

品 種	2BZBシリーズ(結露対策品) 複作動シリンダ式				P-2BZBシリーズ 単作動シリンダ式				P-2BHBシリーズ 複作動シリンダ式				
ク ラ ス	5K・10K				5K・10K				5K・10K				
外 観 形 状													
本 体	ADC12				ADC12				FCD450-10				
弁 体	SCS14				SCS14				SCS14				
シ ー ト	EPDM				EPDM				NBR/EPDM				
製 品 名	P-2BZB				P-2BZB				P-2BHB				
製 品 記 号	12-A010VD-AW2-2BZB				12-A010VS-AW2-2BZB				12-D010VD-AW1-2BHB				
呼 び 径	L	H	A	駆動部	L	H	A	駆動部	L	H	A	駆動部	
2 ^ø	50 ^A	43	226.2	174.0	DPD030	43	237.4	259.0	DPS030	43	226.2	174.0	DPD030
2½	65	46	250.4	198.0	DPD060	46	258.8	303.7	DPS053	46	250.4	198.0	DPD060
3	80	46	255.4	198.0	DPD060	46	263.8	303.7	DPS053	46	255.4	198.0	DPD060
4	100	52	274.8	236.5	DPD106	52	308.1	409.6	DPS120	52	274.8	236.5	DPD106
5	125	56	333.0	289.9	DPD180	56	343.5	467.4	DPS180	56	333.0	289.9	DPD180
6	150	56	347.6	313.6	DPD240	56	366.9	520.5	DPS240	56	347.6	313.6	DPD240
8	200	60	381.5	339.3	DPD360	60	425.0	648.2	DPS480	60	381.5	339.3	DPD360
10	250	68	451.4	387.7	DPD480	68	478.0	648.2	DPS480	68	451.4	387.7	DPD480
12	300	78	510.0	479.4	DPD960	78	549.7	828.0	DPS960	78	510.0	479.4	DPD960
最高許容圧力	1.0MPa								1.0MPa				
使用温度範囲	-10℃~100℃								NBRシートリング：0℃~60℃ EPDMシートリング：0℃~100℃				
●印…備考													

(操作空気圧力：0.4MPa時)

品 種	P-2BHBシリーズ 単作動シリンダ式				P-2BQBシリーズ 複作動シリンダ式				P-2BQBシリーズ 単作動シリンダ式				
ク ラ ス	5K・10K				16K				16K				
外 観 形 状													
本 体	FCD450-10				FCD450-10				FCD450-10				
弁 体	SCS14				SCS14				SCS14				
シ ー ト	NBR/EPDM				NBR/EPDM				NBR/EPDM				
製 品 名	P-2BHB				P-2BQB				P-2BQB				
製 品 記 号	12-D010VS-AW1(2)-2BHB				12-D016VD-AW1(2)-2BQB				12-D016VS-AW1(2)-2BQB				
呼 び 径	L	H	A	駆動部	L	H	A	駆動部	L	H	A	駆動部	
2 ^ø	50 ^A	43	237.4	259.0	DPD030	43	226.2	174.0	DPD030	43	245.8	303.7	DPS053
2½	65	46	258.8	303.7	DPS053	46	250.4	198.0	DPD060	46	258.8	303.7	DPS053
3	80	46	263.8	303.7	DPS053	46	255.4	198.0	DPD060	46	263.8	303.7	DPS053
4	100	52	308.1	409.6	DPS120	52	279.3	236.5	DPD106	52	308.1	409.6	DPS120
5	125	56	343.5	467.4	DPS180	56	336.6	313.6	DPD240	56	360.4	520.5	DPS240
6	150	56	366.9	520.5	DPS240	56	254.6	339.3	DPD360	56	404.5	648.2	DPS480
8	200	60	425.0	648.2	DPS480	60	391.9	387.7	DPD480	60	425.0	648.2	DPS480
10	250	68	478.0	648.2	DPS480	—	—	—	—	—	—	—	
12	300	78	549.7	828.0	DPS960	—	—	—	—	—	—	—	
最高許容圧力	1.0MPa								1.6MPa				
使用温度範囲	NBRシートリング：0℃~60℃ EPDMシートリング：0℃~100℃								NBRシートリング：0℃~60℃ EPDMシートリング：0℃~100℃				
●印…備考													

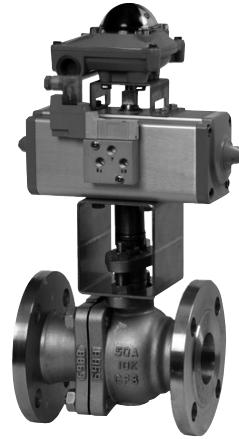
(操作空気圧力：0.4MPa時)

オプション製作事例

- ・開度調整仕様



- ・電磁弁搭載
- ・リミットスイッチBOX搭載



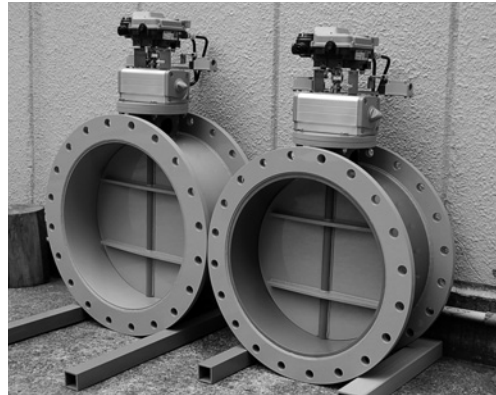
- ・EPポジショナー搭載
- ・電磁弁(連続通電仕様)搭載



非通電時バルブ閉



- ・EPポジショナー搭載
- ・LS搭載
- ・フィルタ付減圧弁搭載



(ダンパ部製造元: 関西化工株式会社殿)

※各種オプションに対応します。
くわしくは営業までお問い合わせ下さい。

■空気圧アクチュエータ取り扱い上の注意事項

- 警告:** この表示の欄は「死亡または、重傷を負う可能性が想定される」内容です。
- ①単作動型(DPSシリーズ)に使用するスプリングユニットには、強力的に圧縮されたスプリングを内蔵しています。スプリングユニットを不用意に分解すると、スプリングが飛び出し、負傷事故を発生させる恐れがあります。スプリングユニットのスプリング固定ボルトは、絶対に緩めないで下さい。
 - ②アクチュエータが配管中或いは加圧中にサイドカバーを取り外したり、アクチュエータを分解しないで下さい。
 - ③本製品を購入された後、当社標準仕様を外れて改造・使用することは絶対に行わないで下さい。改造し使用された場合、当該製品の機能を損ねたり、破損や事故が発生しても、当社はその一切の責任を負いません。

- 注意:** この表示の欄は「軽い、若しくは中程度の傷害を負う危険が想定される場合、又は物的損傷・損壊の発生が想定される」内容です。
- ①複作動型(DPDシリーズ)、単作動型(DPSシリーズ)とも、必要以上に操作圧を加圧して使用することは避けて下さい。ハウジングや内部部品などを破損し、機能を損なう場合があります。
 - ②アクチュエータを指定の使用温度範囲を超えて使用しないで下さい。内部と外部の部品が破損する恐れがあります。

- ③操作流体は、圧縮空気を使用して下さい。他の操作流体では、機能を損なう場合があります。
- ④設置、補修、メンテナンス時、アクチュエータの気密性を確認する前に、エアポートの通路を確認して下さい。
- ⑤腐食性雰囲気環境において使用されますと、内部および外部の部品に損傷をきたす場合があります。
- ⑥アクチュエータをバルブに組み立て前に、アクチュエータの開度と回転方向がバルブの開度および回転方向と一致していることを確認して下さい。
- ⑦配管する前に動作テストをし、アクチュエータとバルブが正しく組み立てられているか、また操作状態を確認して下さい。
- ⑧当社が指定する“標準付属機器”以外の機器を取り付けしないで下さい。
- ⑨空気圧シリンダ取扱説明書には大和バルブ空気圧アクチュエータの操作、調整、メンテナンス、保管について詳しく説明してあります。必ず熟読してからアクチュエータを取り扱って下さい。

自動操作バルブ一覧

電動弁一覧表

弁種	本体材質	弁形式記号 [注1]	弁仕様		[注2] ボア形状	接続形状			使用最大 圧力(Mpa)	使用温度範囲	呼び径範囲
			ON-OFF	比例制御		ねじ込み	フランジ	ウェハー			
二方ボール弁	青銅	13-B010BE-AS2-BLES	○	○	F	○			1.0	0℃~80℃	15A~50A
		13-B010BE-AS5-EB9C		○	V	○			1.0	0℃~80℃	15A~25A
	ステンレス	13-S010BE-AS3-SUSR	○		R	○			1.0	0℃~80℃	10A~25A
		13-S010BE-AF3-SUSF	○		F		○		1.0	0℃~80℃	50A~200A
三方ボール弁	青銅	13-B010BE-AS2-BLET	○		S	○			1.0	0℃~80℃	15A~50A
バタフライ弁	アルミ合金	13-A010VE-AW2-2BZB	○	○	-			○	1.0	-10℃~100℃	40A~300A
	ダクタイル 鋳鉄	13-D010VE-AW*-2BHB	○	○	-			○	1.0	0℃~100℃	40A~300A
		13-D016VE-AW*-2BQB	○	○	-			○	1.6	0℃~100℃	50A~200A
		13-D020VE-AW*-2BTB	○	○	-			○	2.0	0℃~100℃	50A~200A

空気圧シリンダ弁一覧表

弁種	本体材質	弁形式記号 [注1]	弁仕様		[注2] ボア形状	接続形状			使用最大 圧力(Mpa)	使用温度範囲	呼び径範囲
			ON-OFF	比例制御		ねじ込み	フランジ	ウェハー			
二方ボール弁	青銅	12-B010B*-AS2-BLES	○	○	F	○			1.0	0℃~80℃	15A~50A
	ステンレス	12-S010B*-AS3-SUSR	○		R	○			1.0	0℃~80℃	10A~25A
		12-S010B*-AF3-SUSF	○		F		○		1.0	0℃~80℃	50A~200A
三方ボール弁	青銅	12-B010B*-AS2-BLET	○		S	○			1.0	0℃~80℃	15A~50A
バタフライ弁	アルミ合金	12-A010V*-AW2-2BZB	○	○	-			○	1.0	-10℃~100℃	40A~300A
	ダクタイル 鋳鉄	12-D010V*-AW*-2BHB	○	○	-			○	1.0	0℃~100℃	40A~300A
		12-D016V*-AW*-2BQB	○	○	-			○	1.6	0℃~100℃	50A~200A
		12-D020V*-AW*-2BTB	○	○	-			○	2.0	0℃~100℃	50A~200A

[注1] 詳細は次ページをご参照願います。

[注2] 「ボア形状」欄の記号の意味は、下記の通りです。

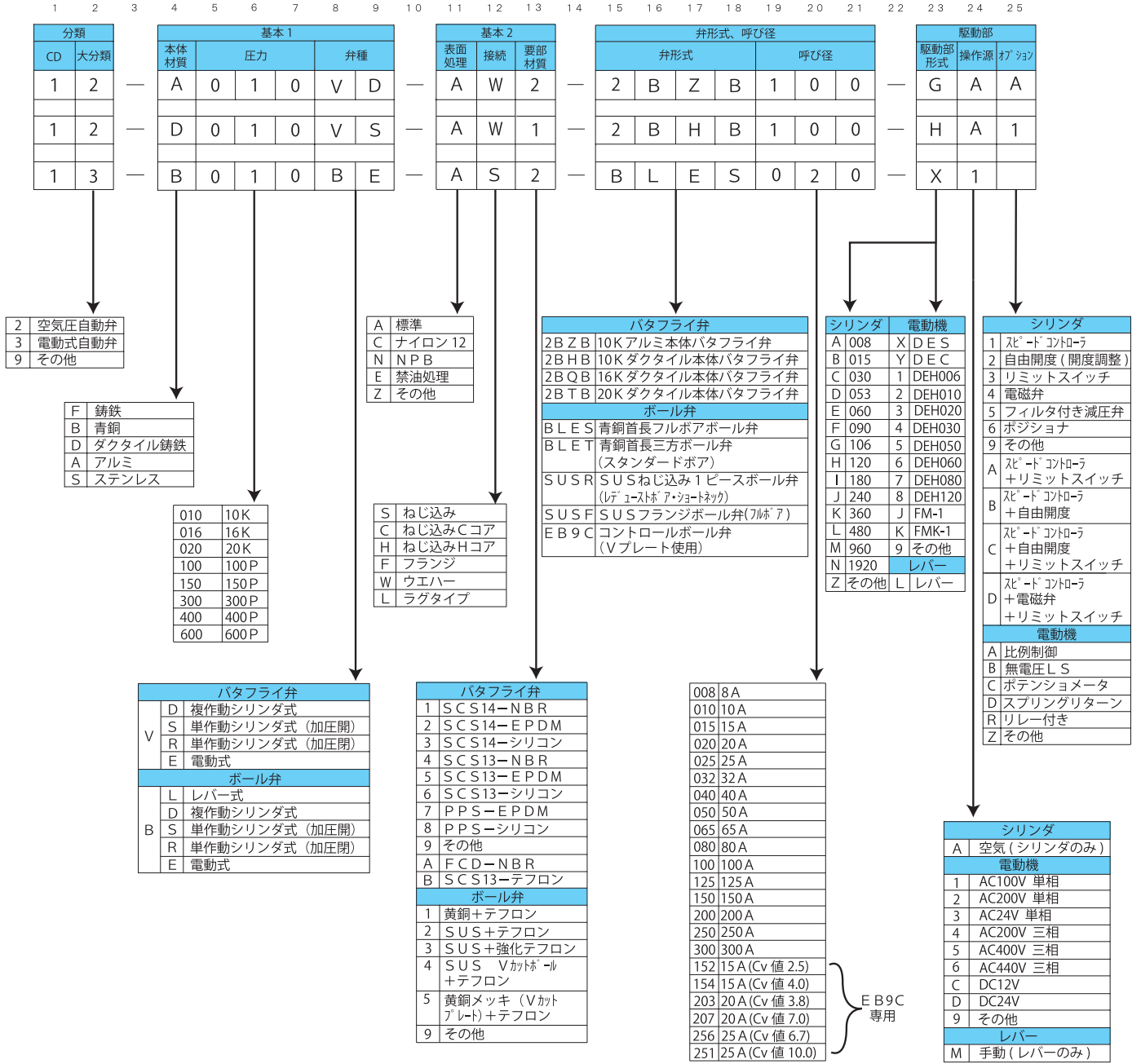
- ・F…フルボア
- ・S…スタンダードボア
- ・R…レデュースドボア
- ・V…Vプレート

代表的な弁形式記号例

弁種	弁仕様	呼び径	材質		駆動部		オプション	弁形式記号
			ボール	シート				
青銅首長ボール弁	ON-OFF	20A	SUS304	PTFE	電動機	DES	(AC100V) (AC200V)	13-B010BE-AS2-BLES020-X1 13-B010BE-AS2-BLES020-X2
青銅三方ボール弁	ON-OFF	25A	SUS304	PTFE	電動機	DES	(AC100V) (AC200V)	13-B010BE-AS2-BLET025-X1 13-B010BE-AS2-BLET025-X2
比例制御ボール弁	比例制御	25A	C3604	PTFE	電動機	FM-1	(AC24V)	13-B010BE-AS5-EB9C025-J3A
ステンレスボール弁	ON-OFF	10A	SCS14A	PTFE	電動機	DES	(AC100V)	13-S010BE-AS3-SUSR010-X1
		100A	SCS13A	PTFE	電動機	DEH020	(AC200V)	13-S010BE-AF3-SUSF100-32
青銅首長ボール弁	ON-OFF	25A	SUS304	PTFE	空気圧 (複作動)	DPD008	無し	12-B010BD-AS2-BLES025-AA
					空気圧 (単作動)	DPS015	無し	12-B010BS-AS2-BLES025-BA

弁種	弁仕様	呼び径	材質		駆動部		オプション	弁形式記号		
			弁体	シート						
アルミバタフライ弁	ON-OFF	50A	SCS14	EPDM	電動機	DEH006	(AC100V) (AC200V)	13-A010VE-AW2-2BZB050-11 13-A010VE-AW2-2BZB050-12		
FCDバタフライ弁	ON-OFF	100A	SCS14	NBR	電動機	DEH006	(AC100V)	13-D010VE-AW1-2BHB100-11		
							(AC200V)	13-D010VE-AW1-2BHB100-12		
	比例制御	150A	SCS14	NBR	電動機	DEH020	(AC100V) (AC200V)	13-D010VE-AW1-2BHB150-31A 13-D010VE-AW1-2BHB150-32A		
アルミバタフライ弁	ON-OFF	50A	SCS14	EPDM	空気圧 (複作動)	DPD030	無し	12-A010VD-AW2-2BZB050-CA		
							スピードコントローラ	12-A010VD-AW2-2BZB050-CA1		
							空気圧 (単作動)	DPS030	無し	12-A010VS-AW2-2BZB050-CA
スピードコントローラ	12-A010VS-AW2-2BZB050-CA1									
FCDバタフライ弁	ON-OFF	100A	SCS14	NBR	空気圧 (複作動)	DPD106	無し	12-D010VD-AW1-2BHB100-GA		
							スピードコントローラ	12-D010VD-AW1-2BHB100-GA1		
							空気圧 (単作動)	DPS120	無し	12-D010VS-AW1-2BHB100-HA
									スピードコントローラ	12-D010VS-AW1-2BHB100-HA1

自動弁完成品 品目番号体系





彦根工場 (ISO9001: 2000認証取得工場)



株式会社 **大和バルブ**

<http://www.yamatovalve.co.jp/>

本 社	〒141-0033 東京都品川区西品川1-2-8	TEL (03) 3492-6221(代) FAX (03) 3492-5470
東京支店	〒141-0033 東京都品川区西品川1-2-8	TEL (03) 3492-6221(代) FAX (03) 3492-5470
大阪支店	〒550-0005 大阪市西区西本町1-15-8 (富士ビル6F)	TEL (06) 6538-2371 FAX (06) 6532-7186
札幌営業所	〒003-0002 札幌市白石区東札幌2条5-2-1 (山忠ビル1F)	TEL (011) 816-8280
東北営業所	〒984-0002 仙台市若林区卸町東1-6-26	TEL (022) 231-1801 FAX (022) 231-1802
北関東出張所	〒350-2217 埼玉県鶴ヶ島市三ツ木655	TEL (049) 286-9636
横浜営業所	〒220-0011 横浜市西区高島2-5-12 (横浜DKビル7F)	TEL (045) 461-3203
名古屋営業所	〒453-0804 名古屋市中村区黄金通2-51	TEL (052) 483-6270
彦根営業所	〒522-0213 滋賀県彦根市西葛籠町408	TEL (0749) 28-0643(代) FAX (0749) 25-0103
九州営業所	〒812-0893 福岡市博多区那珂5-4-25	TEL (092) 471-8031
東京配送センター	〒141-0033 東京都品川区西品川1-2-8	TEL (03) 3492-6221(代) FAX (03) 3494-8509
彦根配送センター	〒522-0213 滋賀県彦根市西葛籠町408	TEL (0749) 28-0643(代) FAX (0749) 25-1579
彦根工場	〒522-0213 滋賀県彦根市西葛籠町408	TEL (0749) 28-0643(代) FAX (0749) 25-0103

取扱店

1006-3

※ この用紙は再生紙を使用しております。



この印刷は、環境保護のため制定された
CCA(大気洗浄)によるVOCs(揮発性
有機化合物)削減に対応した環境に優し
い大豆インキで印刷しております。

2010.06.01